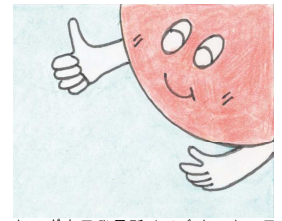


# ソーラーシェアリングの 落合農園だより -その8- 2020, 3, 6



あつぎ市民発電所オリジナルキャラ  
ひまりんちゃん

## ◆ 落合農園の紹介

農地の上にソーラーパネルを設置し、発電と営農を分かち合う(シェアする)厚木市初のソーラーシェアリングの農園です。一般社団法人あつぎ市民発電所とともに、農業振興と再生可能エネルギーの普及を目指します。無農薬で化学肥料も最小限(いずれは不使用も)という安心安全な農産物を栽培します。皆様ぜひお買い求めください!農園のご参観も大歓迎です!

農園主 落合清春 080-5091-8844 メール koshun@live.jp  
場 所 厚木市飯山885-1  
県道厚木清川線 バス停「ゴルフ場入口」から厚木方面に戻り、徒歩1分 右側

## ◆ トピックス

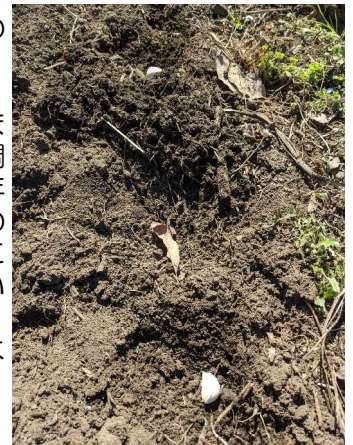
### ● ジャガイモ植え付けを延期します

3/15に予定していたジャガイモの植え付けは、長期予報を考慮して、**3/20(金)午前10時~**に変更します。ソーラーシェアリング第1号作物です。お彼岸最中で恐縮ですが、ご都合がつけばお越しくください。人数が多ければ作業自体は30分でおわります。よろしくお願いいたします。

### ● これは何でしょう?

穴の中に入っている白い物体の正体は??(写真※真ん中のものは枯れ葉です)

実はニンニクです。農地の周囲に埋めています。目的は害獣対策。以前に(多分)ハクピシンにトウモロコシをすっかりやられてしまいました。それ以来どうやったら農作物を荒らす動物がこないか調べたところ、彼らはニンニクの臭いが嫌いだと分かりました。昨年からニンニクを埋めていますが、被害はありません。害獣というのは、害虫や雑草と同じく人間の勝手な命名で、彼らも生きるために必死でしょうから、殺処分はしたくありません。そこで、嫌な臭いで逃げてもらうという方法をとりました。ちなみに害虫対策には、マリーゴールドやハーブ系の作物を植えています。いずれ農園だよりでご紹介しましょう。



### ● 照度計を入手しました

農地内外の温度、湿度に加え、照度も測りはじめました。ある程度データが揃ったらご紹介しましょう。

### ● クローバーの種を蒔きました

3/3(火)ジャガイモの畝立てをし、畝間にはマメ科植物クローバーのタネを蒔きました。マメ科植物は、空気中の窒素を土の中に固定し、肥料とします。3大栄養素(窒素、リン酸、カリ)の1つの窒素です。化学肥料を使わずともマメ科植物を緑肥とすることで作物が育つことを立証したいと思っています。

### ● ミョウガの植え付けをしました

3/5(木)ソーラーのパネルを外れた東側のスペースに、半日陰でもよく育つミョウガを植えました。パネル下に植えたかったところですが、市や県への当初の申請の関係で、パネルを外れたところに植えることにしました。落合農園の今年の収穫の第1号になるかも知れません。



ソーラー君

