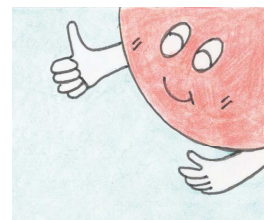


ソーラーシェアリングの 落合農園だより -その9- 2020, 3, 15



あつぎ市民発電所オリジナルキャラ
ひまりんちゃん

◆落合農園の紹介

農地の上にソーラーパネルを設置し、発電と営農を分かち合う(シェアする)厚木市初のソーラーシェアリングの農園です。一般社団法人あつぎ市民発電所とともに、農業振興と再生可能エネルギーの普及を目指します。無農薬で化学肥料も最小限(いずれは不使用も)という安心安全な農産物を栽培します。皆様ぜひお買い求めください!農園のご参観も大歓迎です!もちろんお手伝いも。毎月第3日曜日午後2時から4時は定例作業日です。

農園主 落合清春 080-5091-8844 メール koshun@live.jp
場所 厚木市飯山885-1
県道厚木清川線 バス停「ゴルフ場入口」から厚木方面に戻り、徒歩1分 右側

◆トピック

●コンパニオンプランツをご存知ですか?

野菜には相性の良い組み合わせと悪い組み合わせがあります。良い組み合わせの作物同士をコンパニオンプランツと言います。有名なところでは「トマトとバジル」。一緒に育てても良いし、料理にしても相性抜群。「ネギとキュウリ」もよいです。コンパニオンプランツは、病気を予防するだけでなく、お互いの生長を促進します。反対に悪い組み合わせもあります。例えば、「ジャガイモとキャベツ」。ジャガイモの生育が悪くなります。「ダイコンと長ネギ」は、ネギの出す成分をダイコンが嫌ってダイコンが曲がってしまいます。

野菜も生き物ですから人間と同じで、相性の良い悪いがあり、その特質を知っておくと便利です。落合農園ではコンパニオンプランツを生かして農薬や除草剤などにたよらない農業を目指しています。どんなものを一緒に育てているか、また後作(裏作)にしているか、ぜひ現地に来てごらんください。

●果樹園にいろいろな種類の花や野菜の種を蒔きました。さて、結果は・・・?



2/28、いろいろな種類の野菜や花の種を写真のように泥団子に混ぜ込んで果樹園に蒔いてみました。自然栽培の提唱者・福岡正信さんが開発したものを少しアレンジしました。1週間後、見事に発芽しました(写真)!混ぜ込んだ種は、オクラ(丸)、オクラ(角)ハツカダイコン、ツルありインゲン、スプラウトブロッコリー、シュンギク、ワイルドフラワー(西洋ノコギリソウ、花菱草、アリッサム、シレネ、クローバーの混合)

今後も時々泥団子で種まきをして、果樹園を花畑にできればと考えています。よろしかったら一緒に!



●ピザの日

落合農園がお世話になっているカフェ4分休符(農園から歩いて1分)では、毎月ピザを提供する日を設けています。今月は3/29(日)11:30~15:00。

落合農園で出たクワの剪定枝も燃料に使っています。ぜひご賞味ください。もちろんピザ以外もおいしいです。やはりおすすめは珈琲ですかね。

