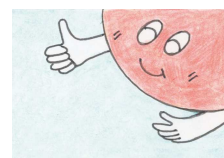


ソーラーシェアリングの

落合農園だより -その1- 2020, 1, 23



◆落合農園の紹介

あつぎ市民発電所オリジナルキャラ

農地の上にソーラーパネルを設置し、発電と営農を分かち合う(シェアする)厚木市初のソーラーシェアリングの農園です。一般社団法人あつぎ市民発電所とともに、農業振興と再生可能エネルギーの普及を目指します。無農薬で化学肥料も最小限(いずれは不使用も)という安心安全な農産物を栽培します。皆様ぜひお買い求めください!農園のご参観も大歓迎です!

ひまりんちゃん

農園主 落合清春 080-5091-8844 メール koshun@live.jp

場所 厚木市飯山885-1 県道厚木清川線 バス停「ゴルフ場入口」

から厚木方面に戻り、徒歩1分 右側



同 ソーラー君

◆トピックス

●通電式終わる

1/11(土)あつぎ市民発電所1号機の通電式が落合農園で行われました。130名もの方々が通電式及び講演会、交流会にご参加くださいました。マスコミにも大きく取り上げられ、期待の高まりを感じました。1号機は順調に発電しています。

●農園にお客さまが・・・



通電式以来、何人か見学の方がお越しになりました。遠くは埼玉県から。宮城県の親戚の農家でもソーラーシェアリングができないかとのこと。微生物との共生による土づくりや日本の農業の将来について、貴重なお話ができました。人間ばかりではありません。今日は野鳥を2羽見かけました。*隣家との境に止まる

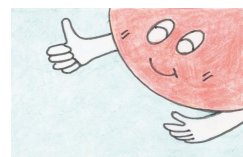


●通路をつくっています

農地の真ん中に通路を造っています。そこに伐採した桑の小枝(チップ)を敷き詰める予定。見学者の便を図るとともにチップは微生物の住処となります。

ソーラーシェアリングの

落合農園だより -その2- 2020, 1, 24



あつぎ市民発電所オリジナルキャラ
ひまりんちゃん

◆落合農園の紹介

農地の上にソーラーパネルを設置し、発電と営農を分かち合う(シェアする)厚木市初のソーラーシェアリングの農園です。

一般社団法人あつぎ市民発電所とともに、農業振興と再生可能エネルギーの普及を目指します。
皆様ぜひお買い求めください！農園のご参観も大歓迎です！

◆トピックス

●新しい看板が完成！

1 / 10に完成しました。しっかりペンキも塗った丈夫なものです。これを目印にお越しください。イメージキャラ2人が出迎えてくれます。記念撮影OK(笑)



●自然栽培農家の見学

2 / 6 (木) 14:00~相模原市緑区の自然栽培農家を参観します。よろしかったら一緒に。農薬はもちろん化学肥料も使わないという島村農園です。参加希望者はメール koshun@live.jp まで。

●1月~2月の農作業予定(天候や進捗状況により変更あり)

※ AM=10:00~12:00 PM=14:00~16:00

1 / 24 (金) PM 通路づくり。通路にチップを敷く。竹藪の整備(竹炭づくりのため)

1 / 26 (日) AM 西側の農地を3分割し、通路づくり。

1 / 28 (火) AM 畝立て

1 / 30 (木) AM 畝立て

2月 農地全面にクローバーの種まき、堆肥場作り他。詳細は後日
落合農園だよりにて。

農園主 落合清春 080-5091-8844 メール koshun@live.jp

場所 厚木市飯山885-1 県道厚木清川線 バス停「ゴルフ場入口」
から厚木方面に戻り、徒歩1分 右側



同ソーラー君

