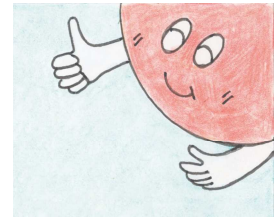


ソーラーシェアリングの 落合農園だより -その10-

2020, 3, 22



あつぎ市民発電所オリジナルキャラ
ひまりんちゃん

◆落合農園の紹介

農地の上にソーラーパネルを設置し、発電と営農を分かち合う(シェアする)厚木市初のソーラーシェアリングの農園です。一般社団法人あつぎ市民発電所とともに、農業振興と再生可能エネルギーの普及を目指します。無農薬で化学肥料も最小限(いすれは不使用)という安心安全な農産物を栽培します。

皆様ぜひ買い求めください！農園のご参観も大歓迎です！

農園主 落合清春 080-5091-8844 メール koshun@live.jp

場 所 厚木市飯山885-1

県道厚木清川線 バス停「ゴルフ場入口」から厚木方面に戻り、徒歩1分 右側

◆トピックス

●ジャガイモ植え付けをしました

3/20(金)春分の日。ソーラーシェアリング第1号の作物・ジャガイモの種イモを植えました。総面積は約70㎡です。参加者は総勢21名。遠くは南足柄市、川崎市から。家族参加も2家族ありました。気持ちの良い天気のもと、10時から1時間くらいで植え終わりました。ジャガイモは約100日で収穫します。今から楽しみです。参加者のみなさんありがとうございました。ちなみにこの日植えた種類は「男爵」。あと2畝残ったので、後日他の品種を植えます。

ちなみにこの後の作業ですが・・・ジャガイモの芽かきや土寄せの作業は農園主の方で行うとして、



◆4/12(日) 14:00～サトイモの種イモ植え付け(定例作業日)

◆5/17(日) 14:00～サツマイモ苗植え(定例作業日)と続きます。よろしかったらお越しください。※実施日が変更になる可能性もあります。



●茶の木の苗を植えました

茶の木の苗を10本購入し、3/15に東隣の農地との境に植えました。自家製無農薬のお茶をつくりたいです。お茶の葉は飲用だけでなく、お菓子作りに生かせないか研究します。お茶、お菓子とも上手くできたら、ぜひご賞味ください！

←茶の苗

●ピワを植えました

ソーラー架台の工事のために移植した果樹のうち、ピワはどうもうまくいかなかったようです。そこで、新しい苗を買って植えました。しっかり育ててほしいですね。ピワ茶を今年もつくりたいと思います。

◆あつぎ市民発電所が日頃お世話になっているカフェ4分休符で、3/20から「4分休符アート展」開催中！

落合も油絵等絵画作品を出品しています。4/13まで。

朝9時～18時。入場無料。よろしかったらぜひご覧ください。但し3/24、25と4/7は休業日です。なお、3/29は同店は「ピザの日」。おいしいピザも食べられますよ！



ソーラー君

