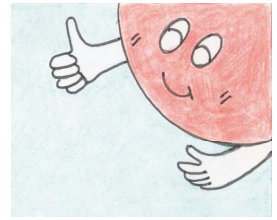


ソーラーシェアリングの 落合農園だより -その11- 2020, 3, 29



あつぎ市民発電所オリジナルキャラ
ひまりんちゃん

◆落合農園の紹介

農地の上にソーラーパネルを設置し、発電と営農を分かち合う(シェアする)厚木市初のソーラーシェアリングの農園です。一般社団法人あつぎ市民発電所とともに、農業振興と再生可能エネルギーの普及を目指します。無農薬で化学肥料も最小限(いずれは不使用)という安心安全な農産物を栽培します。

皆様ぜひお買い求めください！農園のご参観も大歓迎です！

農園主 落合清春 080-5091-8844 メール koshun@live.jp
場所 厚木市飯山885-1
県道厚木清川線 バス停「ゴルフ場入口」から厚木方面に戻り、徒歩1分 右側

◆トピックス

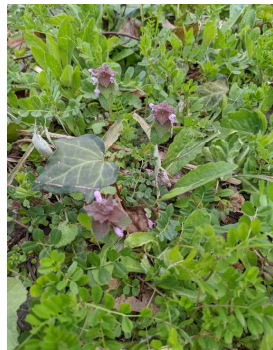
●おひるねみかんジュース、厚木でも販売！

県西部で販売され、好評を博している無農薬みかんジュース「おひるねみかんジュース」をご存知ですか？これは、耕作者がいなくて休眠していたみかん山を再生させて育てたみかんから作ったもの。休眠していたことから「おひるね」のネーミングとなりました。開発したのは、小田原の小山田大和さん達。小山田さんと私達あつぎ市民発電所の出逢いは約2年前。小山田さん達のソーラーシェアリング(サツマイモ畑と水田)を見学させていただいた時でした。私達のソーラーシェアリングもお陰さまで発電、営農とも順調にきていますが、この間、小山田さんには色々と貴重なアドバイスをいただきました。

そしてついに、厚木市でも「おひるねみかんジュース」販売となりました！落合農園の目と鼻の先、いつも協力していただいている「カフェ4分休憩」に置いてありますので、お近くにお越しの際にはぜひご賞味ください。1本350円。近くにある飯山観音の桜も見頃になってきましたよ。



●農園では今、こんな植物が見られますー1ー



農園には四季折々の花が咲きます。折に触れてご紹介しましょう。もちろん、昆虫や野鳥も・・・。

白く可愛い花は、ハナニラ。原産地はアルゼンチン。花の色には藤青色、ピンクもあります。気がついたら咲いていました。昔から好きな花です。

きれいなグラデーションカラーの美しい葉とピンクの控えめな花が可愛いのは、ヒメオドリコソウ。ヨーロッパ原産。花の蜜は甘く食用としても需要があるとか。糖度はサツマイモの紅はるかに匹敵する50度。笠をかぶった踊り子に見えることからのネーミング。

●ジャガイモの植え付け完了

3/26、あと2畝を残していたジャガイモの畝に、「キタアカリ」を植えました。

●『土・牛・微生物』を読む

今、知人から借りた『土・牛・微生物』(デイビッド・モントゴメリー著、片岡夏実訳 築地書館 2700円 2018年刊)を読んでいます。不耕起栽培によって深刻な食糧問題、環境問題を解決できるのではないかと希望を持たせる本です。

この本の中にこんな一節がありました。「土壌動物を繁殖させるには、日陰で湿った環境を作ってやらなければならない。・・・農民の目標は、森を肥沃にしている条件を農地に再現してやることである。農地を肥沃にするのは、土壌微生物の働きです。農薬でも化学肥料や有機肥料でもありません。できるだけ農地を森の状態に作り替える。難しいですが、私のテーマとなっています。土壌微生物を繁殖させるのに、日陰でしめった環境を作るソーラーシェアリングは最適だ、と意を強くしました。同書のご一読をお薦めします。



オリジナルキャラ
ソーラー君

