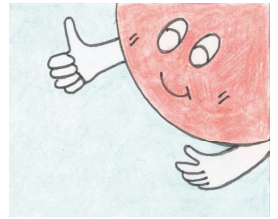


ソーラーシェアリングの 落合農園だより -その14- 2020, 4, 28



あつぎ市民発電所オリジナルキャラ
ひまりんちゃん

◆落合農園の紹介

農地の上にソーラーパネルを設置し、発電と営農を分かち合う(シェアする)厚木市初のソーラーシェアリングの農園です。一般社団法人あつぎ市民発電所とともに、農業振興と再生可能エネルギーの普及を目指します。無農薬で化学肥料も最小限(いずれは不使用も)という安心安全な農産物を栽培します。皆様ぜひお買い求めください!農園のご参観も大歓迎です!

農園主 落合清春 080-5091-8844 メール koshun@live.jp
場所 厚木市飯山885-1
県道厚木清川線 バス停「ゴルフ場入口」から厚木方面に戻り、徒歩1分 右側

◆トピックス

●ジャガイモが順調に育っています

3/20に植えたジャガイモが順調に育っています。4/24現在で90%以上発芽しています。毎日観察するのが楽しみです。芽欠きも進んでいます。あとは追肥と土寄せです。

●スギナの話-3-(最終回)

刈りとったスギナを3日間天日干しし、久しぶりにスギナ茶を作りました。みなさんも良かったらお試しください。スギナ茶を飲んで、新型コロナウイルスに負けない元気な体をつくりましょう!

<作り方>

1. スギナを採取し3回くらい水洗いする。農薬、除草薬がかかってないか十分注意。
2. 水洗いしたスギナをザル(ネット:写真参照)に置いて、湿り気なくなるまで天日干し(3日くらいかかる)。*高温になる電子レンジとかフライパン焙煎すると肝心のケイ素が壊れるのでじっくり天日干しがよい。
3. 乾燥しきったスギナをはさみで細かくカットする(または、完全に乾いたらフードプロセッサーに入れて粉碎)。全部切断(粉碎)したら手で揉んでみる。乾燥しきっていない物ははしく。*そのままにするとカビが生えるので、タッパーに乾燥剤と一緒にに入れて、冷凍庫で保存するのもよい。
4. スギナをフライパンで煎る。
5. 最後に良い香りが出てきたら完成。あとは急須に入れて、熱湯を注ぐだけ。急須に小さじ1くらい入れてお湯を注ぎ、5分くらい蒸らす。



● 農園では今、こんな植物が見られます-3- カキドオシ



ヨーロッパ及びアジア原産で、森の周辺や歩道わき、垣根の周辺に見られます。その名の由来は、垣根を通り抜けるほど伸長することから、「垣根通し」→「垣通し」となりました。4~5月に株元から採取し、陰干しにしたものが生薬「連銭草(れんせんそう)」で、以下の病気に効くそうです。
腎臓病・糖尿病・膀胱結石・小児の疳・湿疹
壊血病・胃炎や酸性消化不良。
また、胆汁分泌促進・血糖降下作用があり、強壯薬として知られています。水虫やたむしには生の葉をつぶして塗るなどの使い方もあるとか。農地に自生する植物には薬効成分のあるものが多いのでしょうか?かんたんに雑草と馬鹿にははいけませんね。

右の写真は4/23朝9時半の農園。通路の両脇にカキドオシが群れています。きれいですよ。農地にも日の光がけっこう降り注いでいます。支柱の高さが3~4mあるので風通しも良く、暑い日も快適に作業できます。

●今、農園で育っている作物

主要作物(申請作物)は、ジャガイモ、サトイモ、サツマイモ、ラッカセイの4つですが、それ以外にもパネル下を外れたところで、ミョウガ、ショウガ、ワサビ菜、ヤーコン、ピーツ、マクワウリ、カボチャ、キウイモが育っています(果樹は除く)。さらに4月中に11種類くらい追加する予定です。このコロナ禍の中、毎日農園に出勤するという健康的な生活をしています。

●今後の農作業予定

5/17(日)14:00~サツマイモの苗植え

今年のサツマイモ苗植えもたくさんの市民の皆さんとの作業を楽しみにしていましたが、残念ながら新型コロナウイルス感染防止のため、内輪(理事中心)で行うことにしました。ご了承ください。

※「落合農園だより」バックナンバーは、あつぎ市民発電所のHPでもご覧いただけます。

