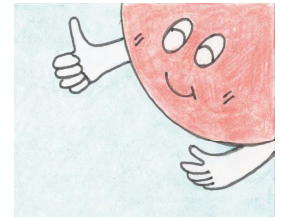


# ソーラーシェアリングの 落合農園だより -その16- 2020, 6, 1



あつぎ市民発電所オリジナルキャラ  
ひまりんちゃん  
(上)とソーラー  
君(右)



## ◆落合農園の紹介

農地の上にソーラーパネルを設置し、発電と営農を分かち合う(シェアする)厚木市初のソーラーシェアリングの農園です。一般社団法人あつぎ市民発電所とともに、農業振興と再生可能エネルギーの普及を目指します。無農薬で化学肥料も最小限(いずれは不使用も)という安心安全な農産物を栽培します。皆様ぜひお買い求めください! 農園のご参観も大歓迎です!

農園主 落合清春 080-5091-8844 メール koshun@live.jp  
場所 厚木市飯山885-1  
県道厚木清川線 バス停「ゴルフ場入口」から厚木方面に戻り、徒歩1分 右側

## ◆トピックス

### ●サツマイモの植え付けをしました

5/17(日)午後2時から、あつぎ市民発電所理事ほか近隣の会員の皆様のご協力で、サツマイモの苗を400本(種類はベニアズマとベニハルカで各200本)植えました。これまでで最多です。サツマイモの区画はソーラーパネル下、東側の南北に縦長の部分で、約70㎡。垂直植えをしたベニアズマは8月末には収穫できるかも知れません。楽しみです。秋には恒例の収穫祭を実施したいと思います。それまでにコロナが収まっていることを願っています。※関連記事は、HPにも。

### ●平均照度について 単位KL(キロルクス) 4/23晴れ

	北	中	南	平均
9:00	37.0	40.0	40.6	39.2
12:00	43.5	46.0	47.3	45.6

◆日照は常に変化しており、測りにくいですが、大体の傾向は分かります。

◆申請作物は、サツマイモ、ジャガイモ、ラッカセイ、サトイモですが、それらの作物について、全国のソーラーシェアリングで実績があり、照度的に問題はないでしょう。落合農園の結果も先進事例の1つとなると良いですね。

### ●農園では今、こんな植物が見られますー5ー キクイモ



ものすごい繁殖力です。そのため出来るだけ農地から遠ざけ、果樹園の片隅に植えたのですが、元気いっぱいです。栽培野菜というより野草ですね。葉はお茶に、根(イモ)も様々な料理に使います。糖尿病の予防によいそうです。昨年の収穫祭では参加者の皆さんにもお分けしました。イモの旬は11月です。

### ●農園では今、こんな作物が育っています

#### ー3ー ジャガイモとジャガイモの花

ジャガイモは、全部で140個の種芋を植えました。種類は「男爵」が90%、あとは「キタアカリ」と「メイクイーン」です。葉につく害虫・ニジュウヤホシテントウにも負けず(あまりついていませんが、見つけ次第駆除するようにしています。もちろん殺虫剤は使いません)花がきれいです。ただ、イモの種類によって咲き方に違いがあります。キタアカリやメイクイーンはよく咲きますが、男爵はあまり咲きません。フランス・ルイ王朝の王妃マリーアントワネットは、このジャガイモの花が大のお気に入りだったとか。



### ●ラッカセイの種まきをしました

5/30、31とラッカセイの種まきをしました。ジャガイモとサトイモの間に2畝作りました。予定では、9月末から収穫が始まります。種は全て国内産です。

### ●広報あつぎ6/1号で紹介されました

あつぎ市民発電所理事長・遠藤さんのインタビュー記事と1号機の写真が掲載されました。もうご覧になったでしょうか。いま、市民発電所では、2号機開拓へ向けて動き始めています。いずれFBやHPでもご紹介できると思います。

※「落合農園だより」バックナンバーは、あつぎ市民発電所のHPでもご覧いただけます。