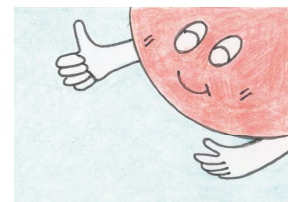


ソーラーシェアリングの

落合農園だより -その3- 2020, 2, 1



◆落合農園の紹介

農地の上にソーラーパネルを設置し、発電と営農を分かち合う(シェア あつぎ市民発電所オリジナルキャラクター)厚木市初のソーラーシェアリングの農園です。一般社団法人 あつぎ市民発電所とともに、農業振興と再生可能エネルギーの普及を目指します。無農薬で化学肥料も最小限(いずれは不使用も)という安心安全な農産物を栽培します。皆様ぜひお買い求めください!農園のご参観も大歓迎です!

農園主 落合清春 080-5091-8844 メール koshun@live.jp

場 所 厚木市飯山885-1

県道厚木清川線 バス停「ゴルフ場入口」から厚木方面に戻り、徒歩1分 右側

◆トピックス

●”森は海の恋人”では農地は海の・・・?

いま、土づくりの前にやっていることは、農地に埋まっているプラスチック系のごみの除去。プラごみによる海洋汚染が問題となっていますが、農地に残るマルチの残骸などのプラ系ごみも風に飛ばされて細くなり、最後は海に到達。海を汚染し、海洋生物を苦しめます。父の代にはマルチも多少試みていましたので、わが農園にも残骸があります。当然のことながら分解していません。すべてを取り除くのはなかなか大変ですが、コツコツやっています。

”森は海の恋人”という言葉(スローガン)があります。森を守ることがやがては海の資源を守ることにつながるという考えから、漁師さん達がはじめた森を再生する試みです。では農地は海の何でしょうか?農地で使った農薬や化学物質がやがて海に到達すると考えると、”海の敵”になってしまうかもしれません。農業者は、自分の農地だけでなく、地球規模で環境問題を考え、営農に当たることが必要ではないかと思っています。



同 ソーラー君

※落合農園だよりはあつぎ市民発電所のHPでもご覧いただけます。

