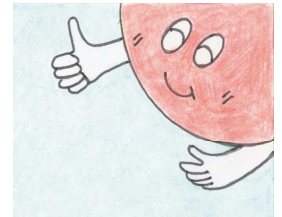


# ソーラーシェアリングの 落合農園だより -#07- 2020, 2, 26



あつぎ市民発電所オリジナルキャラ  
ひまりんちゃん

## ◆落合農園の紹介

農地の上にソーラーパネルを設置し、発電と営農を分かち合う(シェアする)厚木市初のソーラーシェアリングの農園です。一般社団法人あつぎ市民発電所とともに、農業振興と再生可能エネルギーの普及を目指します。無農薬で化学肥料も最小限(いずれは不使用も)という安心安全な農産物を栽培します。皆様ぜひお買い求めください!農園のご参観も大歓迎です。

農園主 落合清春 080-5091-8844 メール koshun@live.jp  
場所 厚木市飯山885-1 県道厚木清川線 バス停「ゴルフ場入口」から厚木方面に戻り、徒歩1分 右側

## ◆トピックス

### ●温度計を設置しました。

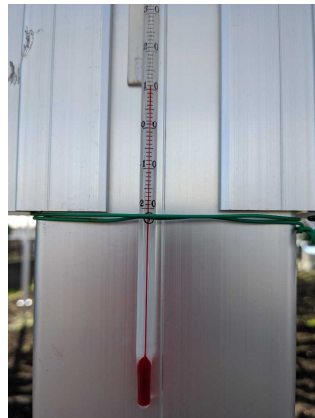
遮光率の違いに応じて、地上約150cmの位置に3箇所、棒温度計を付けました。2/7から記録をとっています。インターネットで飯山地区の気温を検索し、比較しています。

下は(多少前後しますが)2/18正午の記録です。順調に発電しています。ソーラーパネル下の農地の気温が、季節や天候によってどう違って来るか今後も継続して測定していきます。

測定場所	気温℃
落合農園 農地北側	11.3℃
同 中央	10.0℃
同 南側	11.5℃
厚木市飯山 地区(飯山3033 番地基準)	12.0℃
天候	晴時々 曇 強風

発電出力	発電量	売電収入	CO <sub>2</sub> 削減量
19.79kw (12:00現在)	51.85kwh(昨) 合計 3129.48kwh	933.26円(昨) 合計 56,330.6円	36kg

測定や結果分析等に長けている方のご協力があればありがたいです。



左：南側から見た農園 中：北側に設置した温度計 右：パソコン画面に送られてくるデータ

### ●定例作業日を決めました

**原則 毎月第3日曜日 午後2時～4時** (雨天時中止)  
よろしかったら農園にお越しください!ご参加をお待ちしています。

※4月の定例作業日は、農園主の都合で4/12(土)とさせていただきます。

ちなみに下記は4つの申請作物の植え付け予定です。ソーラーシェアリング元年の植え付けとなります。お手伝いいただければありがたいです。作業内容は難しくありません。汚れて良い格好でお越しください。

①ジャガイモの植え付け	3/15 (第3日曜日)	14:00~
②サトイモ植え付け	5/9 (第2土曜日)	14:00~
③サツマイモ苗植え	5/17 (第3日曜日)	14:00~
④落花生種まき	5/24 (第4日曜日)	14:00~

日時変更の場合、FBでお知らせします。また農園に掲示板を設置し、お知らせします。

なお、車でお越しの方は、カフェ4分休符の駐車場が使えますが、トラブル防止のため、駐車の際にお店の方に一声かけてください。車両ナンバーもお伝えいただけるとなおよいです。ご協力お願いいたします。★緊急連絡先(落合携帯)080-5091-8844へ。



ソーラー君

### ●今が竹伐採の旬

ご自分の農園や竹細工などで竹が欲しい方がいましたら、落合までご一報の上、取りに来てください。今が竹伐りの適期です。先日も一人お見えになりました。ご自分の畑で使うとのことでした。

